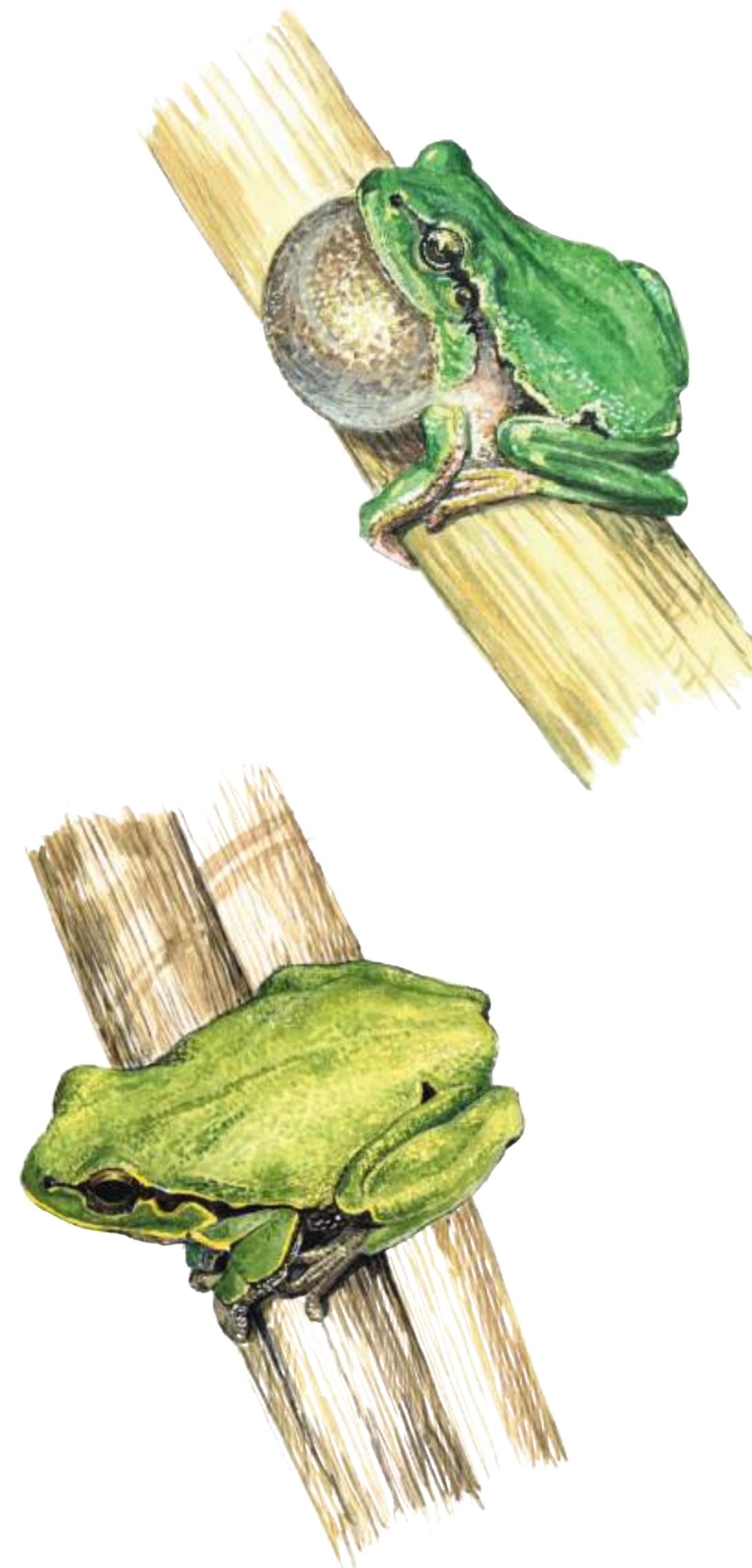




Hyla intermedia

Raganella

È una piccola rana lunga circa quattro centimetri verde brillante, ma la colorazione può variare anche dal bruno al giallastro. Si trova spesso arrampicata sulla vegetazione, anche a qualche metro da terra, da dove emette, grazie al sacco vocale, un suo particolare richiamo.



Tree Frog

It is a small frog about four centimeters long, bright green, but the color can also varies from brown to yellowish. It often climbs on vegetation, even a few meters from the ground, from where it emits, thanks to the vocal sac, its specific call.

Natrix natrix

Natrice dal collare

È un serpente molto comune nelle aree umide ed un abile nuotatore. Si tratta di una specie protetta, dal ruolo ecologico molto importante per l'ecosistema che contribuisce a mantenere in equilibrio, cibandosi quasi interamente di anfibi, soprattutto rane e rospi, ma anche tritoni e pesci.



Grass snake

It is a very common snake in wet areas and a skilled swimmer. It is a protected species, with a very important ecological role for the ecosystem that contributes to maintain in balance, feeding almost entirely on amphibians, especially frogs and toads, but also tritons and fish.

Ischnura elegans

Damigella

Libellula dalla colorazione variabile, i maschi hanno capo e torace blu e nero, mentre le femmine presentano una colorazione variabile che va dal verde chiaro al viola e al rosa. Vive nei pressi di stagni, pozze o corsi d'acqua calmi, dove deposita le uova: le larve sono infatti acquatiche.



Damsel

Dragonfly with variable coloring, males have blue and black head and thorax, while females colors range from light green to purple and pink. It lives near ponds, puddles or calm streams, where it lays its eggs: the larvae are in fact aquatic.

Bufo bufo



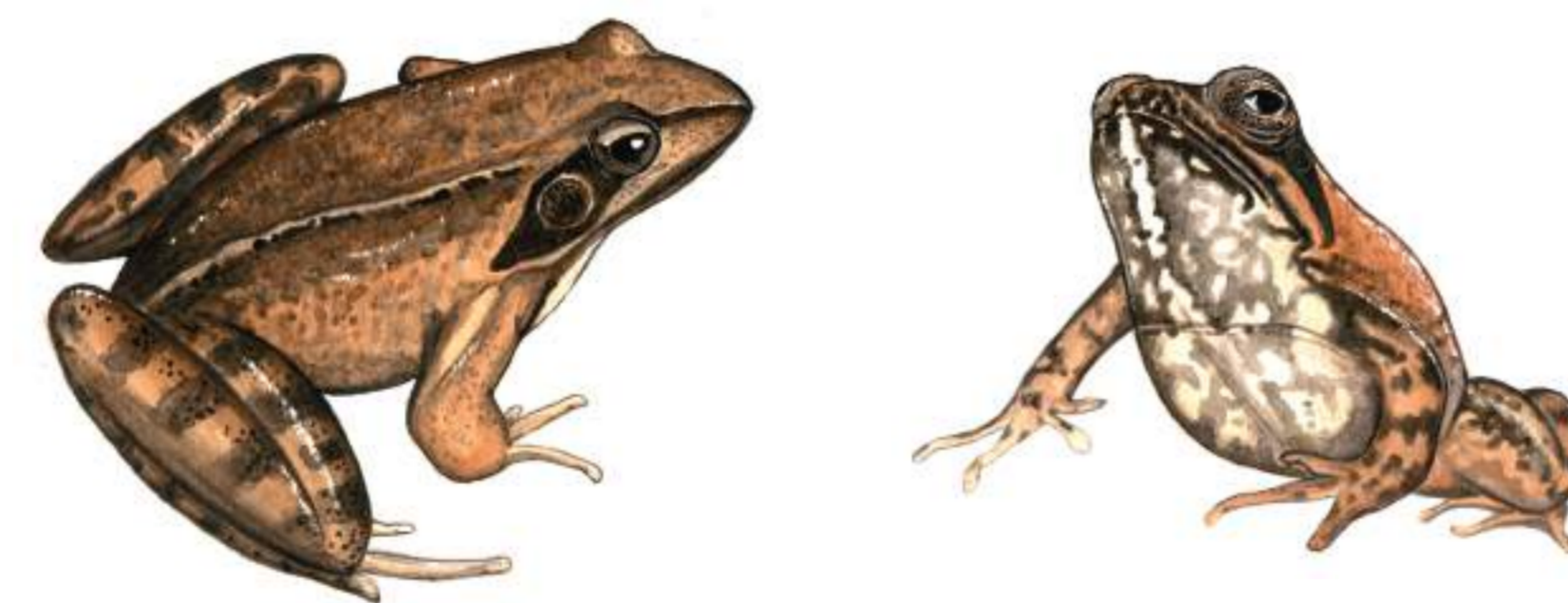
Rospo comune

Vive in prossimità dell'acqua e durante il periodo riproduttivo vi deposita lunghe file di uova agglomerate e ancorate alla vegetazione acquatica. Il maschio è spesso più piccolo della femmina, che può arrivare fino a venti centimetri. Occupa gli ambienti più disparati fino ad oltre mille metri di quota.

Common toad

It lives near the water and during the reproductive period it deposits long rows of agglomerated eggs anchored to aquatic vegetation. The male is often smaller than the female, which can go up to twenty centimeters. It lives in the most different environments up to over a thousand meters above sea level

Rana dalmatina



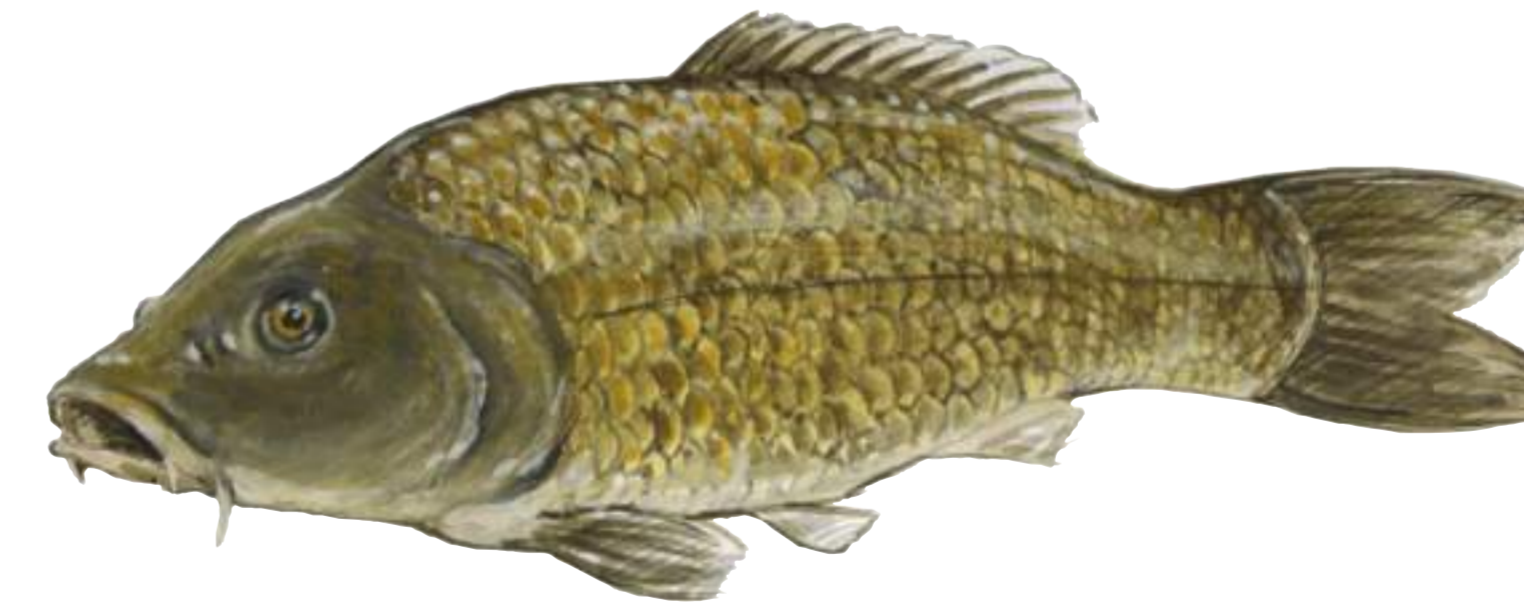
Rana agile

Rana dalle lunghe e potenti zampe posteriori. Il colore è variabile dal rossiccio al marrone scuro. La testa è appuntita. Le zampe hanno striature nere orizzontali. Vive in boschi di latifoglie e non è molto legata all'ambiente acquatico che frequenta solo per la riproduzione (stagni e paludi). Compie grandi balzi, ma è una pessima nuotatrice.

Agile Frog

A frog with a pointed snout and very long, powerful hind limbs, variable in colour from reddish to dark brown, marked with horizontal black bands. It lives in deciduous woodlands and is not particularly dependent on aquatic habitats, which it seeks only for spawning (ponds and swamps). It is an accomplished jumper but a very poor swimmer.

Cyprinus carpio



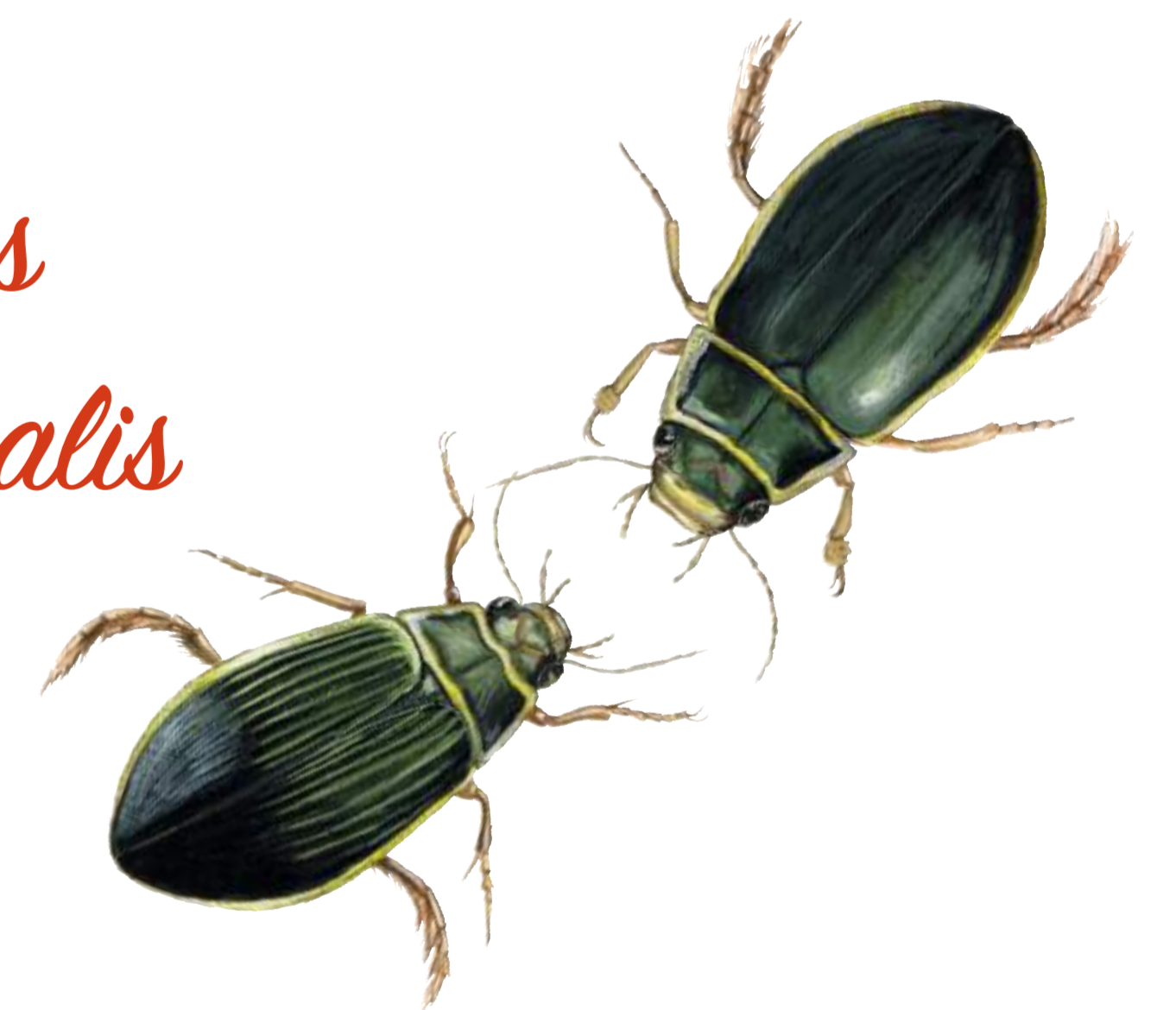
Carpa

Pesce d'acqua dolce originario dell'Asia centrale, fu introdotta in Italia dai Romani. Oggi è molto diffusa e estremamente versatile da vivere in una grande varietà di habitat. Si ciba sul fondo di aree umide con acqua stagnante ricercando vermi e crostacei, ma anche piante acquatiche.

Carp

Freshwater fish native from Central Asia and introduced in Italy by the Romans. Today it is widespread and extremely versatile and lives in a large variety of habitats. It feeds on the bottom of wet areas with stagnant water looking for worms and crustaceans, but also aquatic plants.

Dytiscus marginalis



Ditisco

Piccolo scarabeo acquatico, può resistere in apnea sott'acqua anche per diversi minuti grazie alle sue riserve d'aria addominali, che riempie riemergendo in superficie. Formidabile nuotatore, si nutre di girini, piccoli anfibi, pesci e insetti. Fuori dall'acqua è in grado di volare anche per lunghi tratti.

Dytiscus

Small aquatic beetle, it can resist in underwater apnea even for several minutes thanks to its abdominal air reserves, which it fills by re-emerging on the surface. Formidable swimmer, it feeds on tadpoles, small amphibians, fish and insects. Out of the water is able to fly even for long distances.



Inquadra e vai al web
Scan here and go to the website

Progetto:
REALIZZAZIONE DI PARCO
DIDATTICO-NATURALISTICO
Misura 6.4.1 - Annualità 2016,
Diversificazione delle aziende
agricole
Interventi finalizzati allo
sviluppo di attività sociali e di
servizio per le comunità locali
inclusa l'assistenza all'infanzia,
agli anziani, alle persone con
disabilità e/o svantaggio - CUP
Artea: 732627



Progetto e Direzione Lavori: Studio tecnico
Agricoltura
Realizzazione editoriale, progetto grafico,
cartografia, traduzioni: AlterEco Soc. Coop.
Illustrazioni: Alessandro Sacchetti, Stefano
Esposito